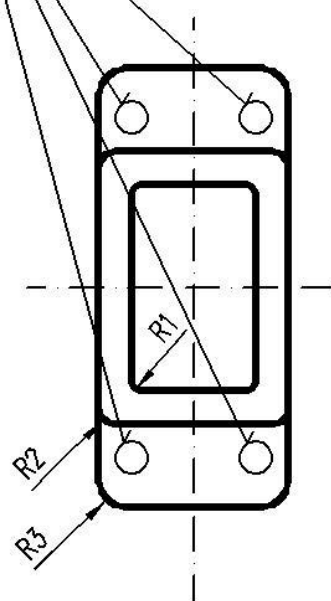
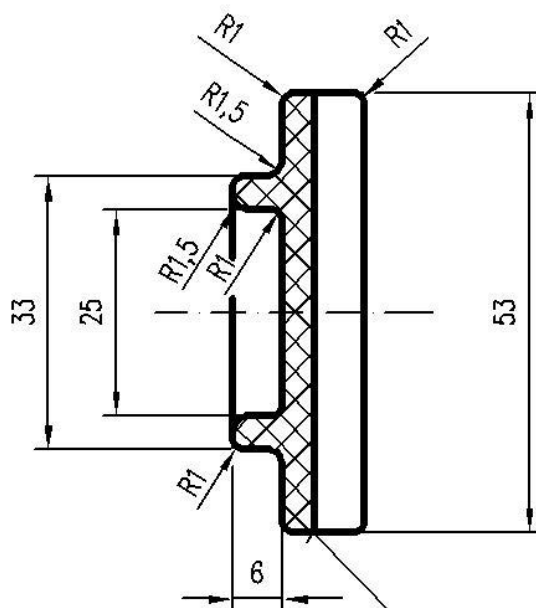
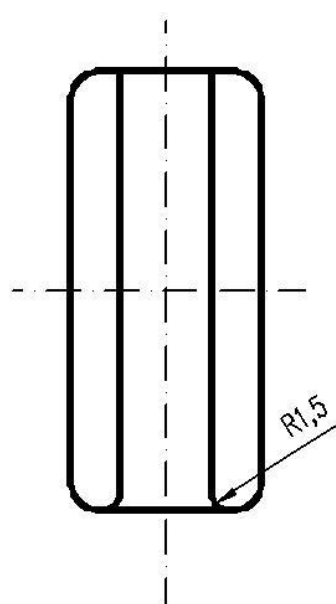


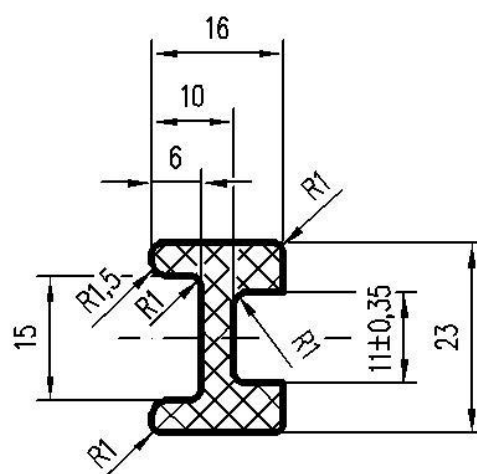


44.47

POVOLUJÍ SE STOPY PO VYHAZOVACÍCH KOLÍČÍCH
 A DĚLÍCI ROVINĚ FORMY LTK 110 A

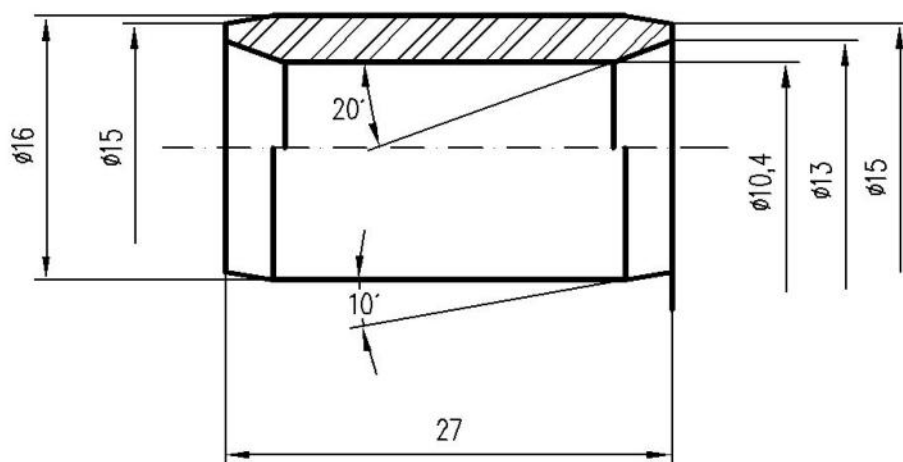


POVOLUJE SE STOPA PO VTOKU





44.54

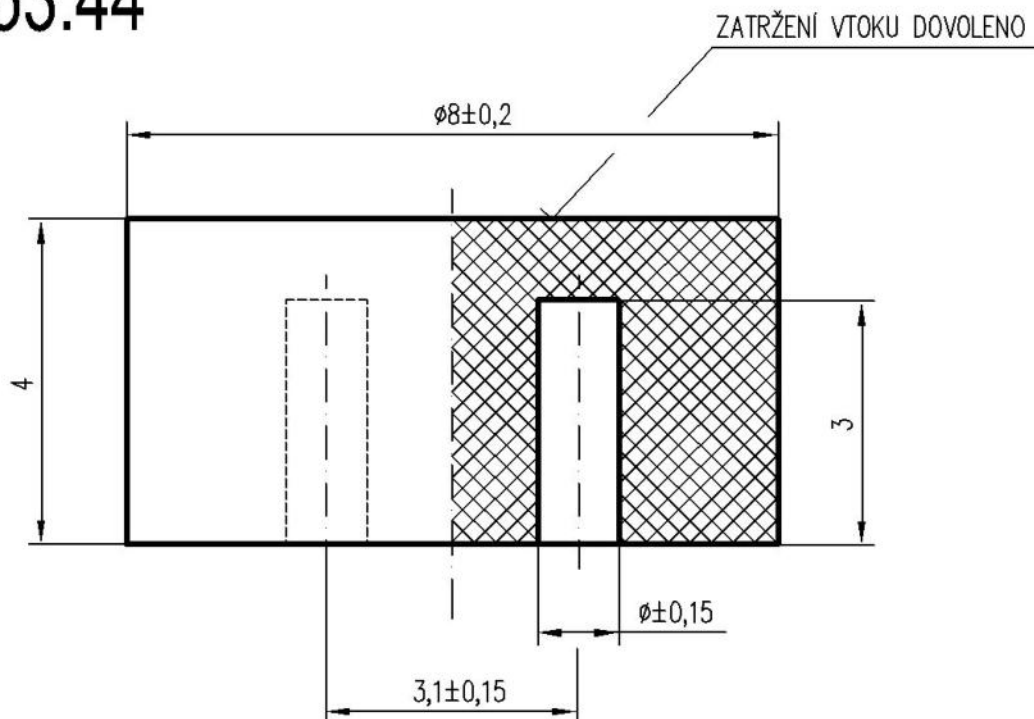


NA VÝROBKU JSOU PŘÍPUSTNÉ TYTO VADY:

1. SKVRNY Fe DO MAX. $\varnothing 2\text{mm}$
2. VYDROLENINY A DŮLKY O MAX. PLOŠE $2,5\text{mm}^2$
3. JEMNÉ KRUHOVÉ RÝHY DO HLOUBKY MAX. $0,3\text{mm}$



53.44



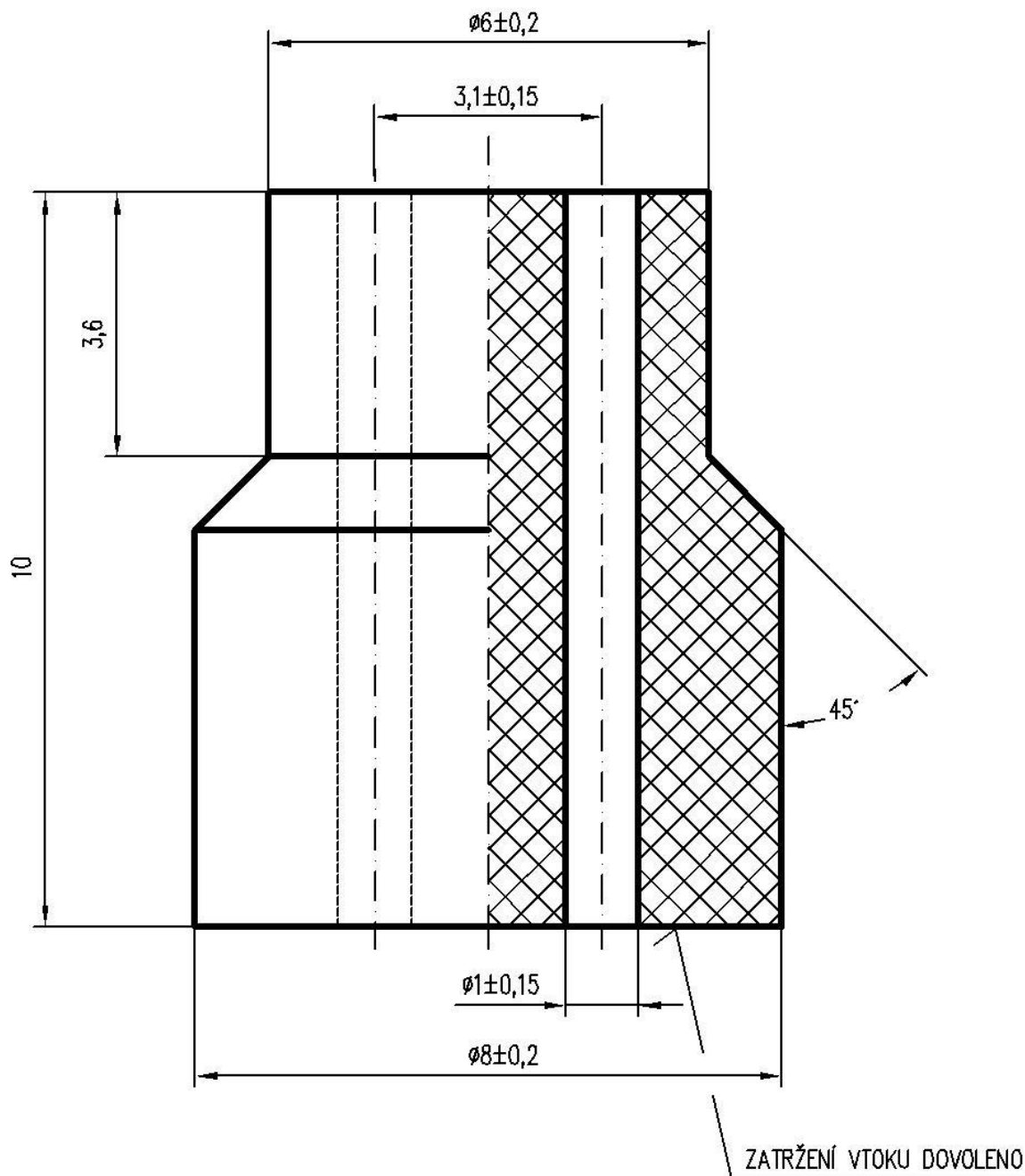
VŠECHNY HRANY R1

NA VÝROBKU JSOU PŘÍPUSTNÉ TYTO VADY:

1. JEDNOTLIVÁ VYŠTÍPNUTÍ OKRAJŮ V DÉLCE 1, ŠÍŘCE 0.5, DO HLOUBKY 0.5
2. NEJVÝŠE 5 SKVRN DO $\varnothing 2$



53.45

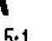


VŠECHNY HRANY R1 MAX

NA VÝROBKU JSOU PŘÍPUSTNÉ TYTO VADY:

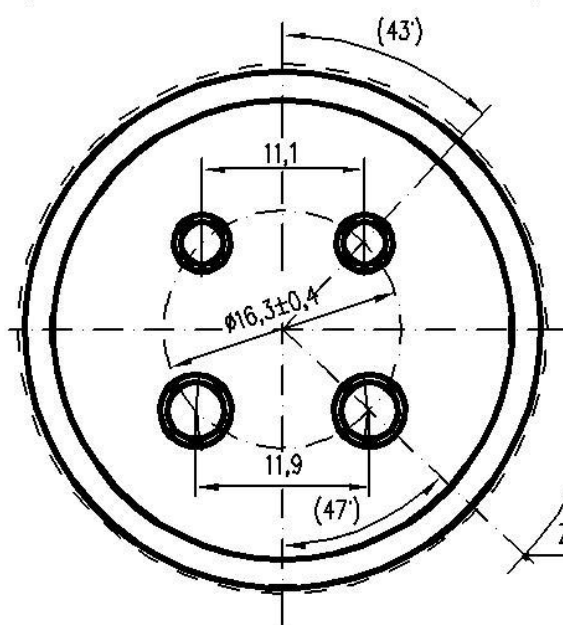
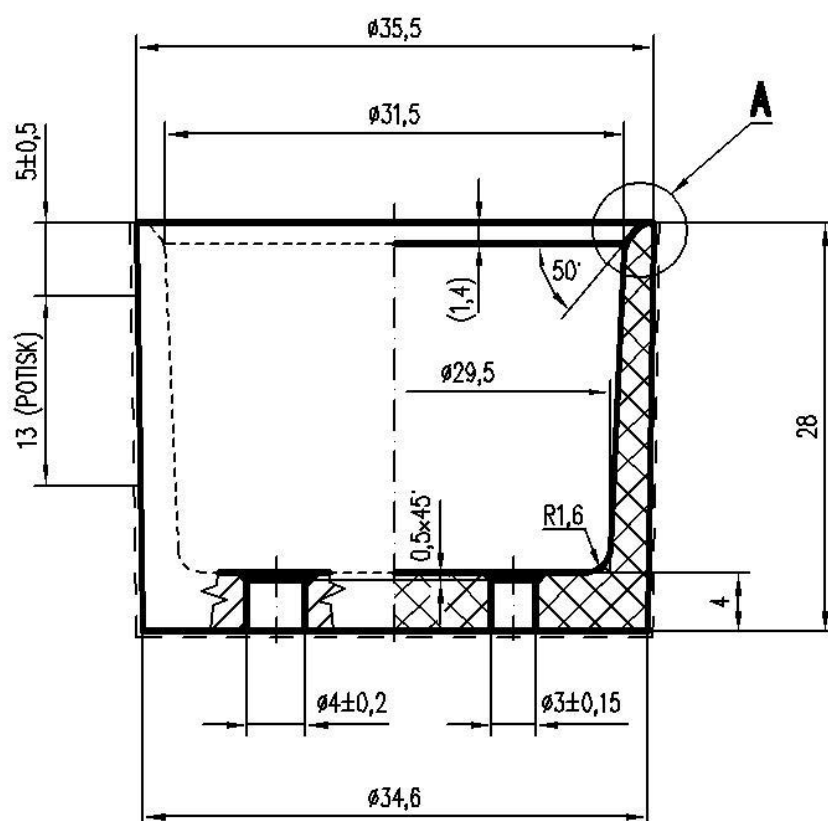
1. JEDNOTLIVÁ VYŠTÍPNUTÍ OKRAJŮ V DÉLCE 1, ŠÍŘCE 0.5, DO HLOUBKY 0.5
2. NEJVÝŠE 5 SKVRN DO $\varnothing 2$

A
M 5:1



0,8

R0,8



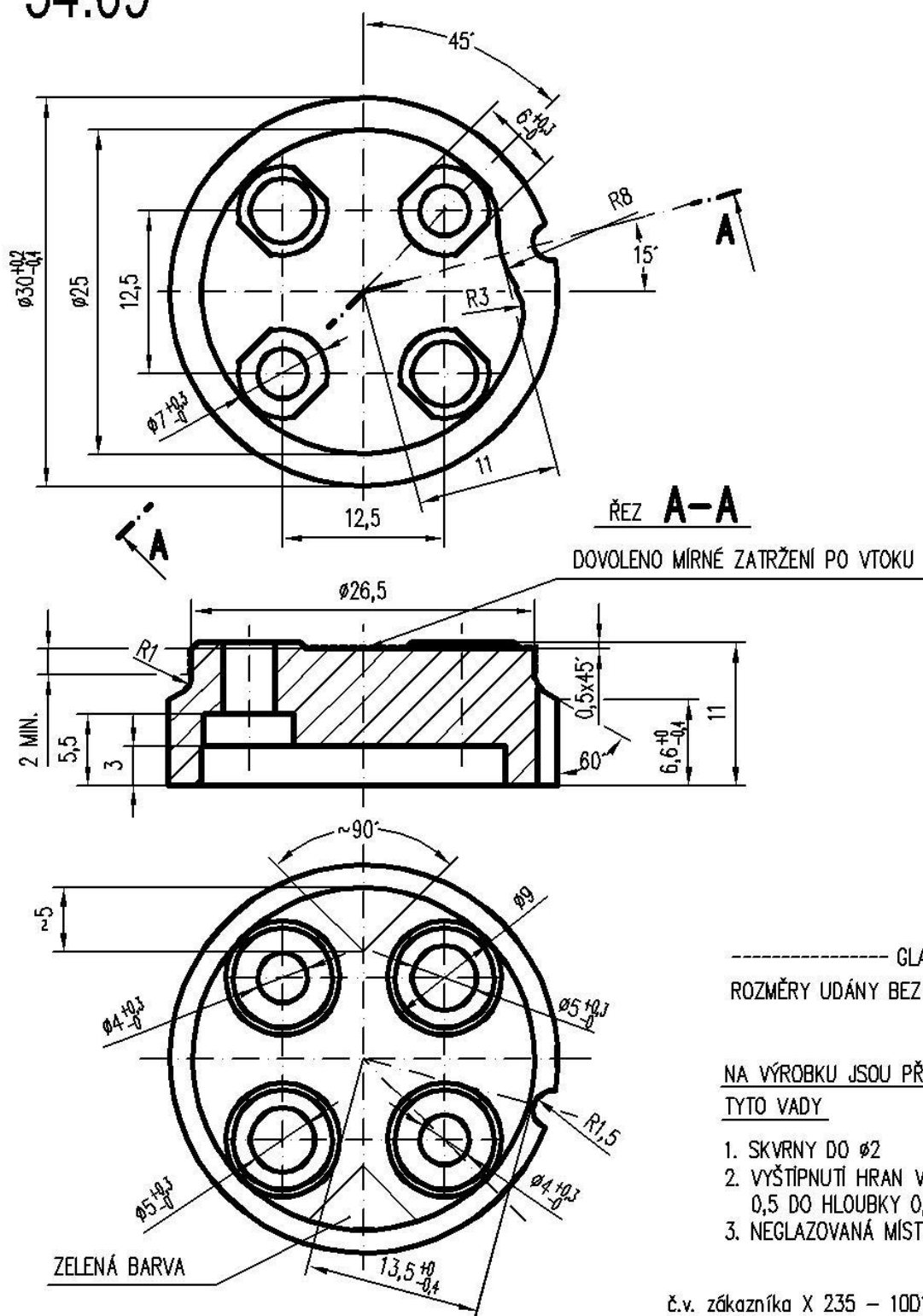
ZAČÁTEK A SMĚR POTISKU

GLAZOVÁNO — — — —

DOVOLENÉ VADY:
-MÍRNÉ ZALOMENÍ PO VTOKU
-NEINTENZIVNÍ SKVRNY FE



54.09



č.v. zákazníka X 235 – 1001

A - A



1. MÍRNÉ STOPY PO VYHAZOVAČÍCH FORMY